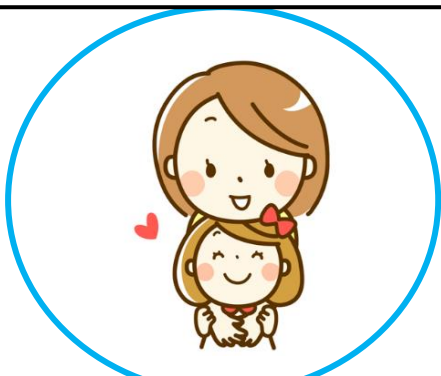


# 横浜子育てサポートシステム

地域の中で子どもを預けたり、預かったりすることで、地域ぐるみの子育て支援を目指す、会員制有償の支えあい活動です。

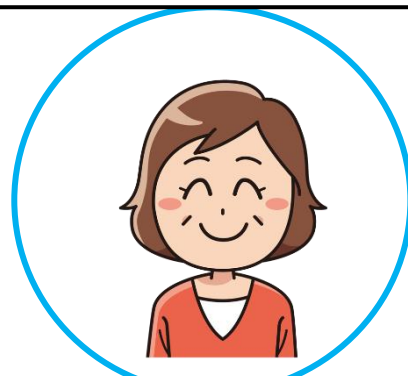
だれかうちの子預かって!!



- 美容院に行きたいな。
- 一人で買い物したいな。
- 保育園・幼稚園・小学校の送迎頼める人いないかな？

- 生後 57 日以上～小学校 6 年生まで。
- 預かってくれる方への報酬がかかります。

お子さん預かりますよ♥



- ちょっと時間があるから子育てのお手伝いしたいな。
- 地域の為に何か役立ちたいな。

- 横浜市内在住の方
- 子育て支援に熱意と理解があり、20 歳以上の健康な方。

子育てサポートシステムの説明会を受けて会員になってね。

- 預けたい方（利用会員）
- 預かりたい方（提供会員）
- 両方したい方（両方会員）

登録は無料です。

研修



コーディネーターがお住いの近隣で条件の合う方との出会いをサポートします。

お問合せ・入会説明会のお申込みについては…

保土ヶ谷区地域子育て支援拠点こっころ内  
横浜子育てサポートシステム保土ヶ谷区支部



TEL・FAX 045-333-3885 火～土曜日 9:30～16:30